

Bundestagswahl

23. Februar 2025

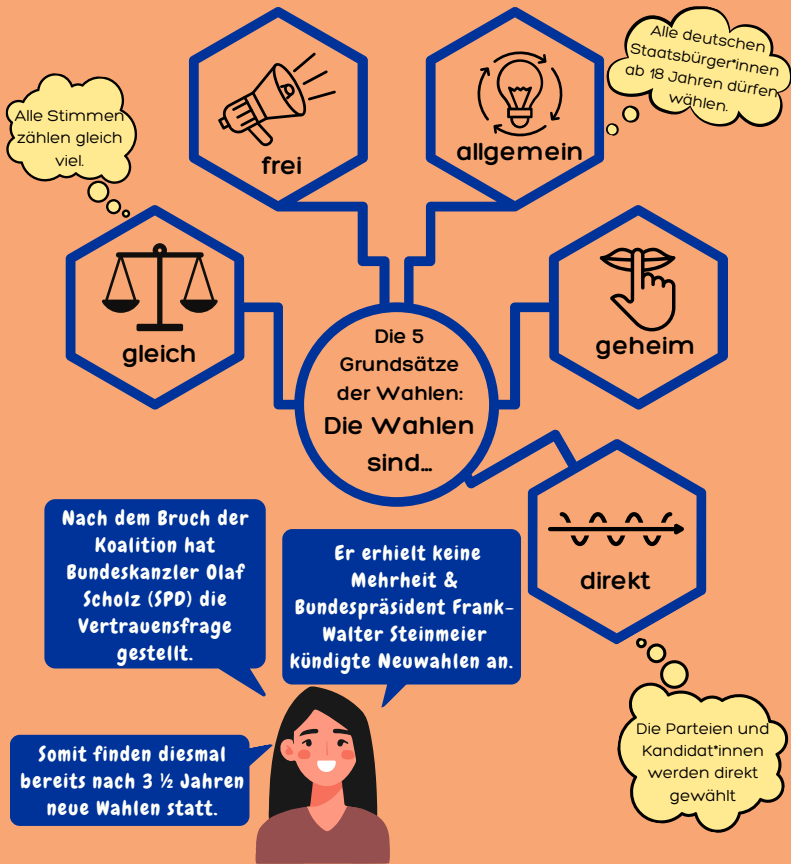
Ab 18 Jahren



Informationen für Erstwähler*innen

WAS BEDEUTET DIE BUNDESTAGSWAHL?

Alle, die wählen gehen, entscheiden, wer die Bürger*innen in Deutschland vertritt.



AUFGABEN DES BUNDESTAGES

Der Bundestag ...



beschließt
neue
Gesetze



entscheidet
über
Bundeswehr-
einsätze



wählt den*die
Bundes-
kanzler*in



entscheidet über
die Verteilung
der Steuer-
gelder



kontrolliert die
Arbeit der
Regierung



genehmigt
internationale
Verträge
z.B. das Pariser
Klimaabkommen

Die Wahl ist
normalerweise
alle 4 Jahre

DER BUNDESTAG

In Deutschland heißt das Parlament Bundestag und hat seinen Sitz in Berlin. Er setzt sich aus allen gewählten Abgeordneten der Bürger*innen zusammen.

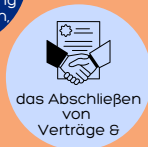
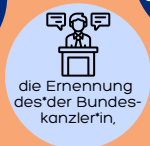
Bei der Bundestagswahl wählst du den Bundestag!



Die Mitglieder des Bundestages (MdB) gehören Parteien an.

BUNDESPRÄSIDENT*IN

Der*Die Bundespräsident*in ist das Staatsoberhaupt Deutschlands. Zu seinen*ihrer Aufgaben gehören:



DIE BUNDESREGIERUNG

Die Bundesregierung besteht aus dem*der **Bundeskanzler*in**, sowie den **Bundesminister*innen**. Zusammen bilden sie das Bundeskabinett. Ergänzt wird die Bundesregierung durch die **Bundesministerien**, die von den Bundesminister*innen geleitet werden, sowie durch das **Bundespresseamt**.

Aktuell besteht das Bundeskabinett aus:

16 Bundesminister*innen

Einem Bundeskanzler



Aktuell gibt es unter anderem folgende Ministerien:



Familie, Senioren,
Frauen, Jugend



Justiz



Gesundheit



Umwelt



Finanzen



Arbeit & Soziales



Bildung & Forschung



Digitales & Verkehr

BUNDESKANZLER*IN

Der*Die Bundeskanzler*in wird vom Bundestag gewählt. Die Person ist Chef*in der Regierung und bestimmt die Richtung der Politik.

WAS BESTIMMT DER BUNDESTAG?

Gesetze, die im Bundestag beschlossen werden, betreffen auch dich und deinen Alltag!
Zum Beispiel:

Gleichgeschlechtliche



Ehe



Mindestlohn



Klimapolitik



Deutschlandticket



Atomkraft



BAföG



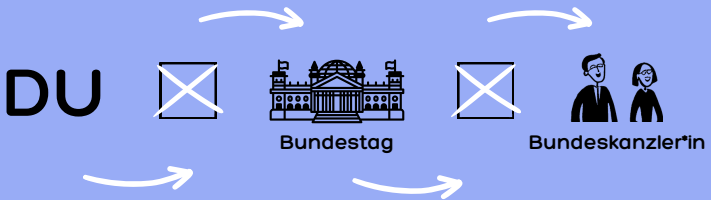
Selbstbestimmungsgesetz
für trans* Menschen

Du beeinflusst mit deiner Wahl somit
Gesetzesentscheidungen!

2 IRRTÜMER DER BUNDESTAGSWAHL

1. Der*Die Bundeskanzler*in wird direkt am 23.02.2025 gewählt

Der*Die Bundeskanzler*in wird vom Bundestag gewählt, nicht direkt von dir. Deine Zweitstimme beeinflusst jedoch indirekt die Wahl, da sie die Mehrheitsverhältnisse im Bundestag bestimmt. Sie ist daher auch als „Kanzler*innenstimme“ bekannt.



2. Am Wahlabend nach der Auszählung der Stimmen steht der*die Bundeskanzler*in fest.

Nach dem Wahlausgang kann die Kanzler*innenwahl durch Koalitionsverhandlungen oder das Scheitern einer Regierungsbildung beeinflusst werden. Es kann sogar passieren, dass der*die Bundespräsident*in die Wahl nicht anerkennt, den Bundestag auflöst und Neuwahlen ansetzt.



DER STIMMZETTEL

Du hast 2 Stimmen!

Du wählst **eine Partei** und bestimmst die Anzahl ihrer Abgeordneten im Bundestag.

5%

Eine Partei benötigt 5 % der Zweitstimmen oder drei Direktmandate, um Kandidat*innen von der Landesliste ins Parlament zu bringen.

Die Landesliste ist die von einer Partei in einem Bundesland aufgestellte Kandidat*innenliste.

Stimmzettel
für die Wahl zum Deutschen Bundestag im Wahlkreis 103 Solingen – Remscheid – Wuppertal II
am 26. September 2021

Sie haben 2 Stimmen

hier 1 Stimme für die Wahl eines/einer Wahlkreisabgeordneten **Erststimme**

hier 1 Stimme für die Wahl einer Landesliste (Partei) – maßgebende Stimme für die Verteilung der Sitze insgesamt auf die einzelnen Parteien – **Zweitstimme**

1	Hardt, Jürgen Bundestagsabgeordneter Wuppertal	CDU Christlich Demokratische Union Deutschlands	<input checked="" type="radio"/>	Christlich Demokratische Union Deutschlands	
2	Schäfer, Ingo Feuerwehrmann Solingen	SPD Sozialdemokratische Partei Deutschlands	<input type="radio"/>	SPD	2
3	Dr. Weindl, Robert Chemie Solingen	FDP Freie Demokratische Partei	<input type="radio"/>	FDP	3
4	Kühne, Frederick Maieur und zusätzlich geprüfter Zeitgenössiker Düsseldorf	AID Alternative für Deutschland	<input type="radio"/>	AID	4
5	Vaackenstedt, Silvia Angestellte Solingen	GRÜNE BÜNDNIS 90/DIE GRÜNEN	<input type="radio"/>	GRÜNE	5
6	Vaisi, Mohamad Shoaib Übersetzer, Student	DIE LINKE	<input type="radio"/>	DIE LINKE	6

Du wählst **eine Person** aus deinem Wahlkreis.



Die Person mit den meisten Stimmen erhält ein Direktmandat, kommt aber nur in den Bundestag, wenn die Partei dieser Person genug Zweitstimmen bekommen hat.

Parteiunabhängige Wahlkreisbewerber erringen einen Sitz unmittelbar aufgrund einer relativen Mehrheit.



DARFST DU WÄHLEN?

Bist du mindestens 18 Jahre alt?

Nein

Ja



Hast du einen deutschen Personalausweis?



Nein

Ja

Wohnst du seit mindestens 3 Monaten in Deutschland und bist im Wählerverzeichnis deines Wohnortes eingetragen?

Für Deutsche, die im Ausland leben, gibt es besondere Regeln.

Ja

Du darfst nicht wählen



Infos: Bundeswahlleiter.in.de

Du darfst wählen

SO KANNST DU WÄHLEN!

Du erhältst deine Wahlbenachrichtigung per Post. Dann hast du **drei** Möglichkeiten:

Briefwahl:

Bis zum
21.02.2025 15 Uhr
beantragen



Wichtig!

Briefwahlunterlagen
müssen am Wahltag
spätestens um
18 Uhr beim
Wahlamt auf der
Gasstraße 22 sein!

Direktwahl:

Ab dem
06.02.2025
im Bürgerbüro
Ohligs wählen

**Am 23.02.2025
im Wahllokal:**

Von 8 bis 18 Uhr

mit deinem

Personalausweis/

Reisepass

und der



Wahlbenachrichtigung
wählen.

Dein Wahllokal steht
auf deiner

Wahlbenachrichtigung.



Infos: Solingen.de

Du erhältst einen Stimmzettel
und machst **zwei Kreuze**



WARUM SOLLTEST DU WÄHLEN GEHEN?

Mit deiner Stimme legst du
Schwerpunkte für die Politik in
Deutschland!

Wählen ist ein wichtiges demokratisches
Recht.

Viele Menschen haben lange für dieses
Recht gekämpft.



DEINE STIMME ZÄHLT!

Interessiert?

Weitere Infos zur Wahl findest du unter:

Wahl-O-Mat



Infos zur Wahl



Jugendstadtrat



fYOUture

